

# Tuna 585 TT

UMS

La série des Tuna Tournament est issue de la gamme pléthorique de bateaux utilitaires d'UMS, un fabricant ukrainien. Elle se distingue par un niveau de finition digne d'un bass-boat américain.



Le coffre central du pont avant est immense et aurait même pu servir de coffre à cannes.

Le Tuna 585 TT est le plus grand d'une série de coques alu marinisées de fabrication ukrainienne, importée en France par la société Skyboats. Michel Tarragnat, qui a pu le tester récemment, en pense visiblement le plus grand bien.

le 585TT (115-150 CV) qui est celui que nous avons testé, équipé d'un 115 CV. Tous trois sont de catégorie C, donc adaptés à la pêche côtière en mer. Ces coques de style nordique semblent inspirées ou en tout cas partagent la philosophie des célibres Buster Boats finlandais qui équipent nombre de guides de pêche scandinaves.

La première chose que l'on remarque, c'est la double console avec pare-brise panoramique, chose que l'on n'a pas trop l'habitude de voir sur des bassboats ou même walleye boats d'inspiration américaine. C'est typiquement nordique et dicté par des impératifs météo notamment sur les grands biotopes tourmentés ou en mer.

vagues, on obtient un bateau dessiné pour affronter le mauvais temps en milieu hostile et en mer puisque l'aluminium utilisé est de qualité marine (grade 5083, ce qui se fait de mieux) et épais de 4 mm. En eau douce, c'est typiquement le genre d'embarcation adaptée aux grands lacs landais ou alpins, aux Pays-Bas ou à certains grands fleuves parfois dangereux, comme le Rhône par exemple.

## SUPER ÉQUIPÉ

Un point marquant quand on fait le tour du bateau est le niveau très complet des équipements, mais aussi leur qualité. Tout l'accastillage est en inox massif, les coffres sont tous sur vérins à gaz avec loquets à serrure. Il y a des renforts partout, des plaques de fixation de sonde et

UMS est une marque ukrainienne spécialisée dans les bateaux en aluminium. La série des Tuna Tournament (TT) est particulièrement destinée à la pêche sportive. Elle est équipée d'aménagements spécifiques (vivier, coffre à cannes, moquette, etc.). Trois tailles sont importées en France par la société Skyboats, basée à Perpignan: le 485TT (50-60 CV), le 545TT (70-90 CV) et

## POUR LE MAUVAIS TEMPS

Ce type de console offre une protection optimale contre les embruns et le froid en navigation, bien supérieure à celle d'une console classique à bulle. J'ai testé en condition hivernale, par température négative: c'est bluffant en matière de confort. Si on ajoute à cette protection un profil d'étrave en V étroit et haut, parfait pour passer dans les

## Contact

► Skyboats – 66000 Perpignan  
Thierry Dejuan – Tél. 06 07 35 45 79  
E-mail: thierry@skyboats.fr  
Site: www.skyboats.fr

**1** Le Tuna 585 TT est un bateau spacieux conçu pour les grands espaces, en eau douce comme en pêche côtière en mer, et les navigations difficiles. La combinaison moquette-vinyle est plébiscitée par la plupart des guides de pêche.

**2** Les deux sièges rabattables (disponibles en option) portent le nombre de places assises en navigation à quatre. Ils dissimulent deux coffres et, rabattus, font office de vaste pont arrière.

**3** Le réservoir d'essence intégré (avec mise à l'air libre) a une capacité de 130l pour le 585 (77l pour le 545 et de 58l pour le 485, en option pour ce dernier). C'est bien suffisant pour deux ou trois jours de pêche dans des conditions normales.

**4** Un filtre à essence-séparateur est installé par défaut, en addition de celui qui est généralement intégré aux moteurs hors-bord récents. On peut remarquer que même les plus petits coffres se voient équipés de vérins à gaz.

**5** Le pare-brise enveloppant se rabat en son milieu pour permettre l'accès au pont avant. En navigation, la protection contre le vent est vraiment spectaculaire, il suffit de se lever pour réaliser à quel point le système est si efficace.

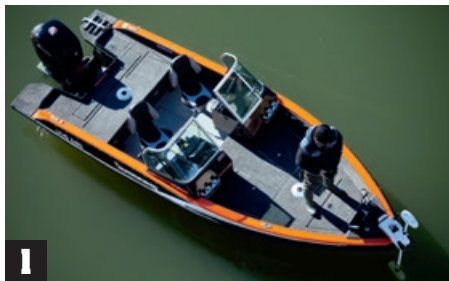
**6** Avec neuf espaces de rangement, en comptant évidemment le coffre à cannes ainsi que le vivier, et de nombreux vide-poches ouverts ou fermés, vous n'aurez sur ce bateau plus aucune excuse pour laisser le bazar s'installer à bord!

anodes sacrificielles de chaque côté du tableau arrière, un rail de fixation pour accessoires type Rail Blaza tout autour, comme sur certains Lund, etc. Le fabricant n'a donc pas mégoté pour tirer les prix, comme c'est parfois le cas sur certaines coques des pays de l'Est. Le niveau de finition est très bon.

## MOQUETTE ET VINYLE

On a en série un mix moquettes (ponts) et vinyle (espace central), le tout moquette étant disponible en option. Un grand coffre à cannes dans le plancher (jusqu'à 2,70 m), un très grand coffre à l'avant et d'autres plus petits, de nombreux vide-poches, un éclairage de la console par led, etc. Le vivier mesure 1,40m, idéal pour le brochet. Côté comportement, c'est du tout bon. Néanmoins, la tôle de 4 mm ça pèse et il faut des chevaux pour emmener tout ça. Avec un 115 CV (en rodage), ça déjauge assez vite et nous avons atteint 63 km/h avec trois personnes, 69 km/h avec une seule personne, le tout sans matériel de pêche. Le moteur ne prenait pas tous ses tours à trois personnes, donc soit l'hélice était un poil trop longue soit il faut prévoir 135 ou 150 CV pour être au top. En Ukraine, cette coque tourne avec 200 CV et atteint les 100 km/h.

Le comportement est très sain, avec notamment une capacité à tourner quasiment sur place même à grande vitesse, une fois qu'on a compris



## Fiche technique

### COQUE NUE

- ▶ Homologation CE, catégorie C – 6 personnes
- ▶ Matériau : aluminium marin 5083 4 mm soudé
- ▶ Longueur : 6,05 m
- ▶ Largeur : 2,22 m
- ▶ Profondeur : 55 cm
- ▶ Poids : 630 kg
- ▶ Puissance maxi : 150 CV
- ▶ Puissance conseillée : 115 CV
- ▶ Couleur : bicolore (toutes les couleurs possibles)
- ▶ Flottabilité : mousse injectée
- ▶ Garantie : 5 ans

### ÉQUIPEMENT DE SÉRIE

- ▶ Peinture au choix
- ▶ Moquette spéciale hameçons (ponts) et vinyle (cockpit)
- ▶ Double console
- ▶ Pare-brise en verre trempé
- ▶ Sièges de conduite
- ▶ Coffres et vivier (1,40 m - 80 l)
- ▶ Rail pour accessoires type Rail Blaza
- ▶ Réservoir carburant intégré + filtre à essence
- ▶ Éclairage par led (cockpit)
- ▶ Pompe de cale automatique
- ▶ Pont auto-videur
- ▶ Râtelier à cannes inox
- ▶ Échelle inox pliable
- ▶ Liston

### OPTIONS

- ▶ Tabourets de pêche
- ▶ Taud de port
- ▶ Sols tout vinyle
- ▶ Direction hydraulique
- ▶ Éclairage led du pont avant
- ▶ Pare-brise plexiglas
- ▶ Banquette arrière rabattable
- ▶ Râtelier inox supplémentaire

### TARIFS

- ▶ Coque nue + équipement de série : 19 900 €
- ▶ Idem + Mercury 115 CV + remorque Sunway 1 350 kg : 36 980 €
- ▶ Toutes sortes de packs possibles

qu'il fallait enlever du trim avant de virer sec. Le franchissement de vague est irréprochable et le confort de conduite remarquable même par temps froid. Peu de reproches à formuler donc.

## UN CONFORT IMPECCABLE

Le coffre à canne entre les deux sièges de conduite n'est pas super accessible, l'étrave en V prononcé limite les possibilités d'accostage sur les plages (comme toujours avec ce type de coque) et le pare-brise peut être gênant pour certaines pêches avec des lancers latéraux, mais ça, c'est le prix à payer pour obtenir ce confort de navigation optimal.

MICHEL TARRAGNAT